

PUURAUKUDE LIKVIDEERIMISE AKT

Objekti nimetus: Kabina uuringuruum (uuringuluba nr L.MU/520891), pindala 14,36 ha.

Objekti asukoht: Tartu maakond Luunja vald Kabina küla Kastre metskond 218 (43201:001:1873).

Puuraukude rajamise aeg: 02.01.2025; 03.01.2025. ja 20.03.2025 a.

Puuraugud: uuringuruumi rajati 21 puurauku sügavusega 2,7 - 10,3 m roomikpuurmasinaga GeoDrill 1500 tigupuurmeetodil.

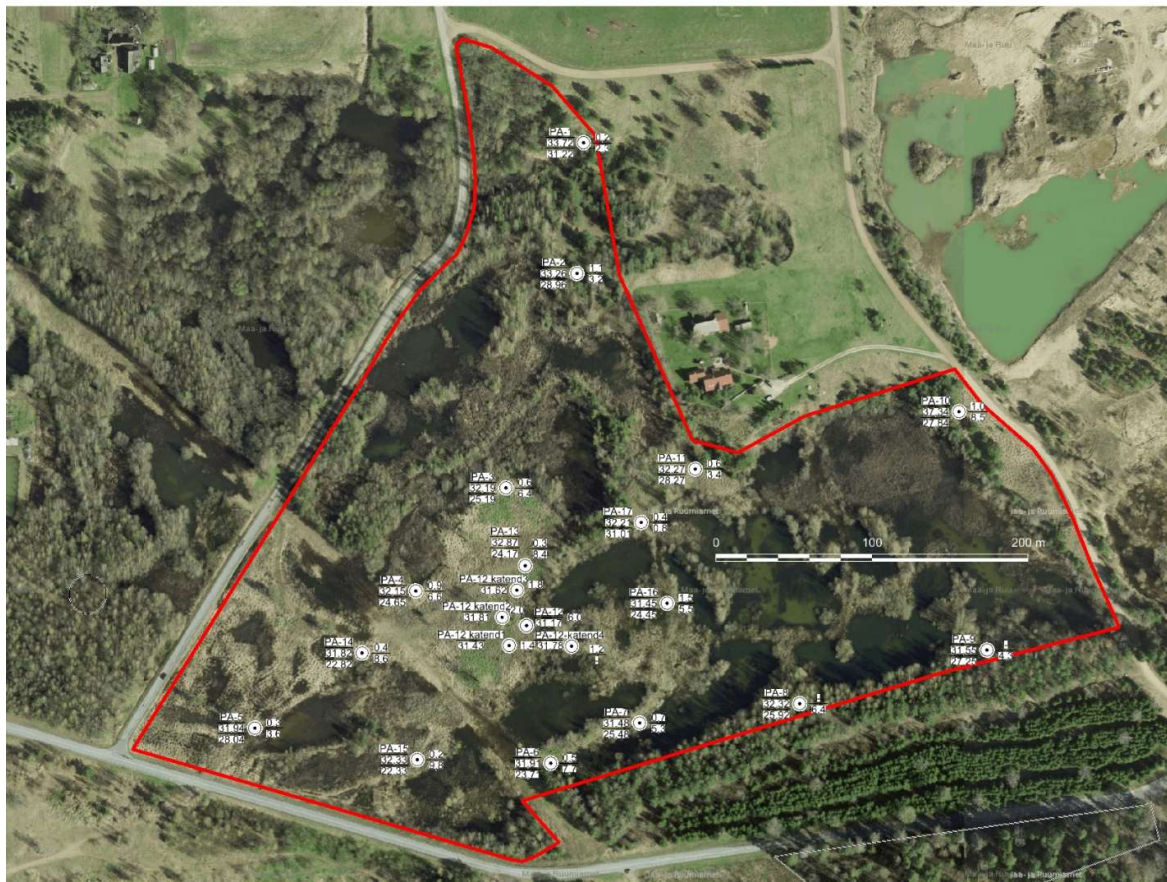
Puuraukude koordinaadid on esitatud tabelis 1 ja asukohad näidatud joonisel 1.

Tabel 1. Rajatud puuraukude andmed

Puuraugu nr	Koordinaadid			Puuraugu sügavus, m	Veetaseme, m	
	X	Y	Z		sügavus maapinnast, m	mõõtmise aeg
PA-1	6470944,815	665756,379	33,72	4,2	2,0	03.01.2025
PA-2	6470861,145	665752,145	33,26	5,7	1,5	03.01.2025
PA-3	6470723,902	665706,644	32,19	7,4	0,6	02.01.2025
PA-4	6470657,931	665648,915	32,15	8,7	0,5	02.01.2025
PA-5	6470570,151	665545,902	31,94	4,2	0,5	02.01.2025
PA-6	6470547,697	665735,314	31,91	10,2	1,5	03.01.2025
PA-7	6470573,426	665792,213	31,48	7,8	1,7	03.01.2025
PA-8	6470585,765	665894,732	32,32	8,7	2,0	03.01.2025
PA-9	6470620,124	666014,669	31,55	5,7	1,1	03.01.2025
PA-10	6470772,677	665996,773	37,34	10,3	7,5	03.01.2025
PA-11	6470735,945	665827,876	32,27	5,5	2,3	02.01.2025
PA-12	6470635,761	665719,846	31,17	8,9	0,7	02.01.2025
PA-13	6470674,08	665718,99	32,87	10,2	1,9	02.01.2025
PA-14	6470618,24	665614,58	31,82	10,2	0,5	02.01.2025
PA-15	6470549,98	665649,92	32,33	10,2	0,9	03.01.2025
PA-16	6470650,065	665809,878	31,45	8,3	0,4	20.03.2025
PA-17	6470701,784	665793,271	32,21	5,7	-	20.03.2025
PA-12 katend1	6470622,98	665708,76	31,43	2,7	-	03.01.2025
PA-12 katend2	6470641,07	665704,27	31,81	2,7	-	03.01.2025
PA-12 katend3	6470658,46	665713,65	31,62	2,7	-	03.01.2025
PA-12 katend4	6470622,578	665748,706	31,776	2,7	-	20.03.2025

Puuraukude likvideerimise põhjus: geoloogiline ülesanne täidetud - tigupuurilt võeti pinnaseproovid ja tehti vajalikud kirjeldused ning mõõtmised.

Likvideerimise aeg ja moodus: uuringuaukud likvideeriti koheselt pärast geoloogilise läbilõike kirjeldamist ja vajalike proovide võtmist. Uuringuaukud aeti kinni kasutades materjali, mida uuringuteks väljati ja maapind tasandati. Uuringuaukude ümbrus on korrastatud ning taastatud uuringueelne seisund.



Joonis 1. Uuringuaukude asukohad

Uuringulosa
valdaja

/allkirjastatud digitaalselt/

Caspar Rüütel
Marina Minerals OÜ
Juhatuse liige

Maaomanik

/allkirjastatud digitaalselt/

Toomas Haas
RMK
Metsaülem

Uuringutöö teostaja/
Likvideerija

/allkirjastatud digitaalselt/

Sven Siir
OÜ Inseneribüroo STEIGER
geoloogiainsener